



IMMEUBLE MEMISE

Lausanne / VD

Maître de l'ouvrage:
SCCH DOMUS, Lausanne
Architecte:
José-Louis Truan, Lausanne



Histoire du quartier

Au XII^e siècle, le lieu était une ancienne carrière exploitant la molasse. Cette dernière a servi de matière première à la cathédrale de la ville. Il a fallu attendre le XXI^e siècle pour voir apparaître la toute première construction, «La Maison de la Grande Borde», aujourd'hui devenue une annexe du collège de la Borde. La campagne disparaîtra à la fin des années soixante et laissera place aux immeubles de caractère social et à l'école de la Borde.

Moderne et écologique

Mandaté par la société coopérative de construction et d'habitation SCCH Domus, l'architecte José Luis Truan élabore les plans de 15 appartements subventionnés intégrant le concept de développement durable: toiture avec rétention d'eau de pluie et chauffage à bois granulé.

L'immeuble est entièrement recouvert de larges lamelles en sapin, ce qui procure une sensation de chaleur et de bien-être. Des

taules en inox ont été installées à tous les étages pour parer à la propagation du feu.

Eloge à la cathédrale

Les taules dépassant du toit soulignent la droiture de la vue sur la cathédrale: un hommage à l'ancienne carrière.

Des coursives permettent d'accéder à l'intérieur des logements.

Entièrement vitré, ils sont traversants, chambres et salons donnant à la fois sur le côté

GEOTEST SA
Géotechnique

En Budron E7
1052 Le Mont-sur-Lausanne
Tél. 021 731 45 65
Fax 021 731 43 83
E-mail: lausanne@geotest.ch
Web: www.geotest.ch

GEOTEST GÉOLOGIE
GÉOTECHNIQUE
GÉOPHYSIQUE
ENVIRONNEMENT

Le secteur de la Borde est un axe important de la circulation lausannoise. Au quotidien, 20000 véhicules empruntent cette route cantonale. Surtout composé d'édifices peu homogènes, ce jeune quartier populaire a vu récemment s'ériger un immeuble de six niveaux, à l'architecture moderne et écologique, construit principalement en sapin.

ouest et le côté est. Les cuisines offrent une vue entièrement dégagée sur la falaise.

Intérieur

Les superficies varient entre 67 m² pour les 2 pièces et 96 m² pour les 4 pièces. Les chambres possèdent deux fenêtres, dont une porte-fenêtre s'ouvrant sur une loge, elle aussi entièrement vitrée. La ventilation peut se faire de manière naturelle car une protection acoustique supplémentaire a été rajoutée afin

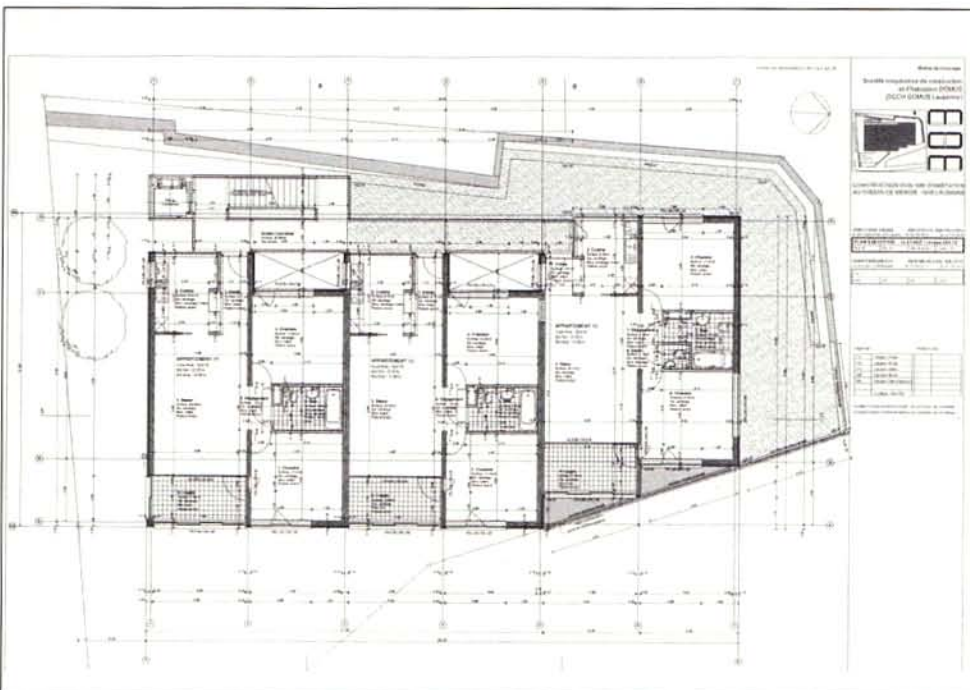
d'éviter les nuisances sonores du quartier. Dans certaines pièces, les murs en béton ont été teints à la main avec de l'oxyde de fer apportant ainsi la couleur anthracite. Des carrelages en grès recouvrent les sols. Pour amener la lumière, les appartements sont conçus comme des tubes. Les deux plans horizontaux sont clairs et les deux verticaux sont foncés; la luminosité jouit d'un effet réverbérant. Pour l'architecte, l'intérieur et l'extérieur reflètent l'expression moderne de matériaux lais-

sés pour compte ces dernières années. C'est aussi la réponse apportée au concept de développement durable et le meilleur exemple d'une construction urbaine à flanc de falaise.

mp

QUELQUES CHIFFRES

Coût total:	3 900 000
M3 SIA:	frs. 498.-
Parcelle:	630 m ²
Volume SIA:	5322 m ³



MARTI TRAVAUX SPÉCIAUX SA

Protection de fouilles

Rte du Pavement 56

1018 Lausanne

Tél. 021 622 07 07

Fax 021 622 07 08

E-mail: francois.steiner@martisa.ch

Web: www.martiag.ch



BOLLINI JEAN & CIE SA

Béton, maçonnerie

Rue de la Gare

1446 Baulmes

Tél. 024 459 11 51

Fax 024 459 15 89

E-mail: bollini@bollini.ch



CARLO VERO & FRÈRE SA

Carrelages

Av. du Tir-Fédéral 14

1024 Ecublens

Tél. 021 634 40 50

Fax 021 634 40 51

E-mail: info@carlovero.ch

E-mail: carlo.vero@bluewin.ch

